



GUERLAIN
SPA



saint james

spa

**ENTREZ DANS
UN MONDE DE BEAUTÉ
ET DE BIEN-ÊTRE ABSOLU**



Romantique par nature, Parisien par excellence ! Mi-château, mi-maison de famille, le Saint James Paris est une adresse mythique, à part et protégée des regards. À la fois hôtel membre de Relais & Châteaux et Club privé, il cultive l'Art de vivre parisien, réconciliant les contraires avec élégance et légèreté. Grandiose et intimiste. Romantique et exclusif.

Entièrement repensé en 2021, il offre un écrin précieux à la prestigieuse Maison Guerlain.

Le Spa se déploie désormais sur 400 mètres carrés et sur deux niveaux, avec deux salons de soin dont un double, une salle de sport, et un espace bien-être comprenant un hammam, un sauna, un bain à remous et une somptueuse piscine de 15 mètres sur 4. L'escalier majestueux en pierre de Bourgogne, les grands espaces voûtés, les détails gréco-romains et le gigantesque bas-relief signé François Mascarello en bord de piscine invitent à découvrir un autre monde, luxueusement apaisant.

Les clients du Spa bénéficient de l'accès à l'espace bien-être une à deux heures pour toute réservation d'un soin d'une heure trente minimum.

Découvrez l'expertise esthétique Guerlain des soins visage et corps. Profitez des attentions particulières du Saint James Paris et vivez un moment de bien-être inoubliable.

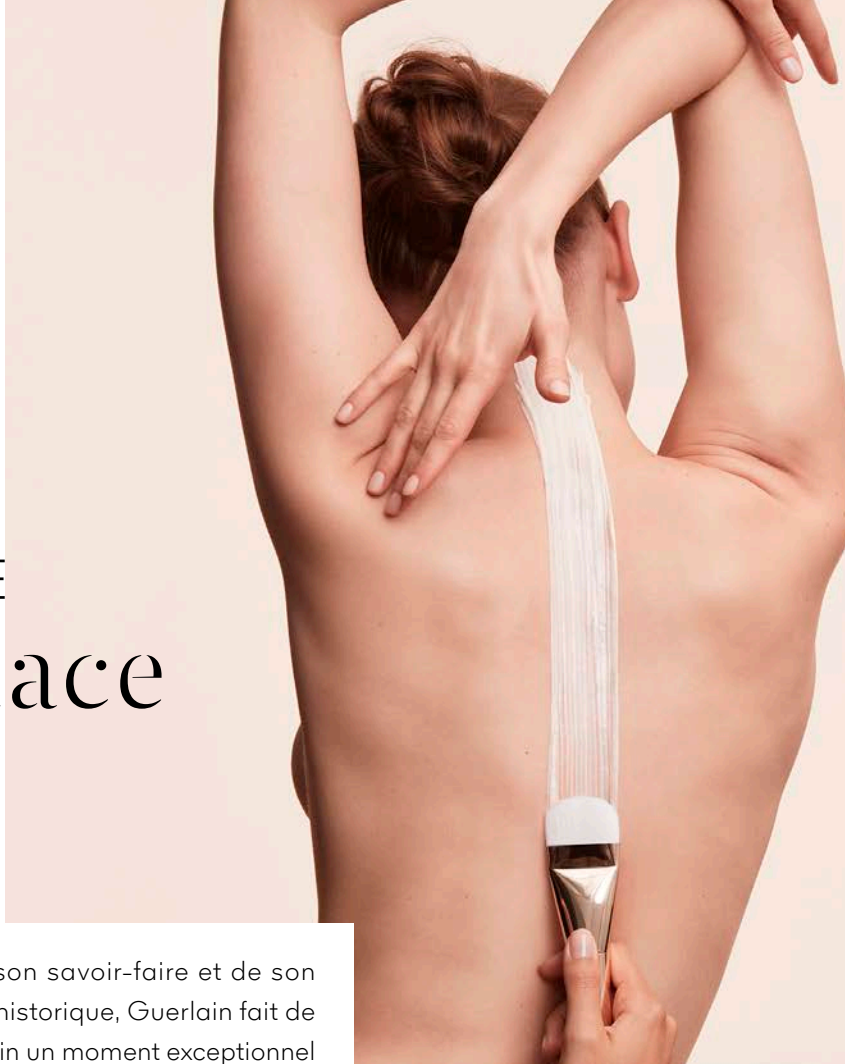
LE BIEN-ÊTRE

est un art

SAVOIR-FAIRE & audace

Dès 1939, Guerlain inaugure son Institut et une école de formation esthétique. C'est ainsi que la Maison forme toutes ses Expertes Beauté, ambassadrices de l'excellence Guerlain. Partout dans le monde, elles pratiquent des soins à l'extrême technicité, à l'image du soin du visage 19 minutes, considéré comme une référence. C'est grâce à cette vision pionnière et audacieuse que Guerlain développe depuis plus de 80 ans des techniques de massages où fusionnent tradition et innovation.

Forte de son savoir-faire et de son expertise historique, Guerlain fait de chaque soin un moment exceptionnel et personnalisé. Les Expertes Beauté Guerlain s'appuient ainsi sur les protocoles de la Maison qu'elles maîtrisent à la perfection tout en veillant à être à l'écoute de chacun. Leur diagnostic permet d'adapter gestes et pressions pour répondre précisément aux envies et aux besoins. Pour une parenthèse unique, absolument inoubliable...



UNE DÉMARCHE PERSONNALISÉE
POUR DES RÉSULTATS IMMÉDIATS,
DURABLES ET VISIBLES



L'ÉVEIL des sens

Dans un cocon intime bercé par une musique relaxante, les sens sont en éveil et l'esprit s'apaise. Avant chaque soin, les Expertes Beauté proposent de sélectionner son propre thème olfactif afin de créer une atmosphère propice à la relaxation et à la sérénité. Ce fil conducteur permet de lâcher prise en douceur et de profiter pleinement de son voyage vers un bien-être absolu.

Orchidées rares aux formidables pouvoirs de longévité, produits cicatrisants de l'abeille... Depuis sa création, Guerlain s'inspire de la nature en y puisant respectueusement sensorialité et efficacité. Cette quête unique de la perfection se reflète dans chaque Spa Guerlain. On y pratique dans les règles de l'art des rituels complexes, fruits de longues mises au point et transmis dans un souci d'excellence. Pour que chaque soin Guerlain, partout dans le monde, soit un moment hors du commun.

UNE EXPÉRIENCE MULTISENSORIELLE
OÙ PLAISIR
RIME AVEC EFFICACITÉ

LE SOIN EXCLUSIF

DÉDICACE GUERLAIN 1H30 • 2H

Un soin au cours duquel Guerlain vous invite à la fois à vivre le ressourcement, la sensorialité de son soin corps et à découvrir toute l'expertise de ses soins visage.

Une efficacité complète et sans faille qui ne cède cependant rien au bien-être et au plaisir des sens.

Sensorialité et relaxation sont les maîtres mots de ce soin visage et corps imaginé par Guerlain, exclusivement pour le Saint James. Les gestes rythmés et précis de l'Experte Beauté apportent luminosité et fraîcheur au visage, tandis que le corps tout entier se détend et se glisse dans une sensation de légèreté. Une parenthèse unique à vivre au cœur de Paris, pour redynamiser corps et esprit...

ORCHIDÉE IMPÉRIALE AGE REVERSE

ULTIME BLACK ORCHID 1H30 • 2H

PROGRAMME DE 4 OU 8 SESSIONS

Le chef-d'œuvre du soin Guerlain, un luxe rare et précieux où la symbiose de la gestuelle et le pouvoir de la Black Orchid accompagne la peau dans son mécanisme d'auto-préservation. L'ultime talisman pour une jeunesse préservée et prolongée, une peau éclatante de santé et sans défaut.

AURA NOBILE 1H30 • 2H

PROGRAMME DE 4 OU 8 SESSIONS

Grâce aux pouvoirs prodigieux de l'orchidée Gold Nobile, endémique de la région de l'Himalaya, ce soin visage anti-âge offre lumière et jeunesse à la peau. Il combine l'art de la digitopression au pouvoir ancestral du gua sha pour sculpter le visage, oxygéner la peau et revitaliser les cellules. Les techniques facialistes drainantes et détoxifiantes procurent des résultats immédiatement visibles : des traits infiniment liftés, un glow resplendissant et sans défaut, et une aura rayonnante de jeunesse.

LONGÉVITÉ IMPÉRIALE 1H30 • 2H

Guerlain s'est inspiré de la longévité infinie de l'orchidée pour imaginer le plus complet de ses soins anti-âge d'exception, au pouvoir hautement régénérant et redensifiant. La peau retrouve ses qualités de perfection : au regard comme au toucher, elle est douce, veloutée, sublimée.



LE POUVOIR RÉPARATEUR JEUNESSE

SOIN RÉPARATION ROYALE 1H30

La collection Abeille Royale offre tous les bienfaits cicatrisants des produits de l'abeille. En alliant fine exfoliation à la poudre de riz et modelage purifiant aux pochons de massage infusé aux plantes tièdes, ce soin visage répare intensément et lisse l'épiderme pour un teint reposé et lumineux. Un véritable catalyseur de jeunesse qui agit sur les processus clés de reconstruction de la peau pour un effet défroissant et lissant.

SOIN CUIR CHEVELU & CHEVEUX RÉPARATION ROYALE 1H

Ce massage holistique apaise profondément le cuir chevelu, soulage les tensions musculaires et invite au lâcher-prise. Un rituel empreint de sérénité qui répare, protège et sublime la chevelure pour un toucher soyeux et une brillance infinie.

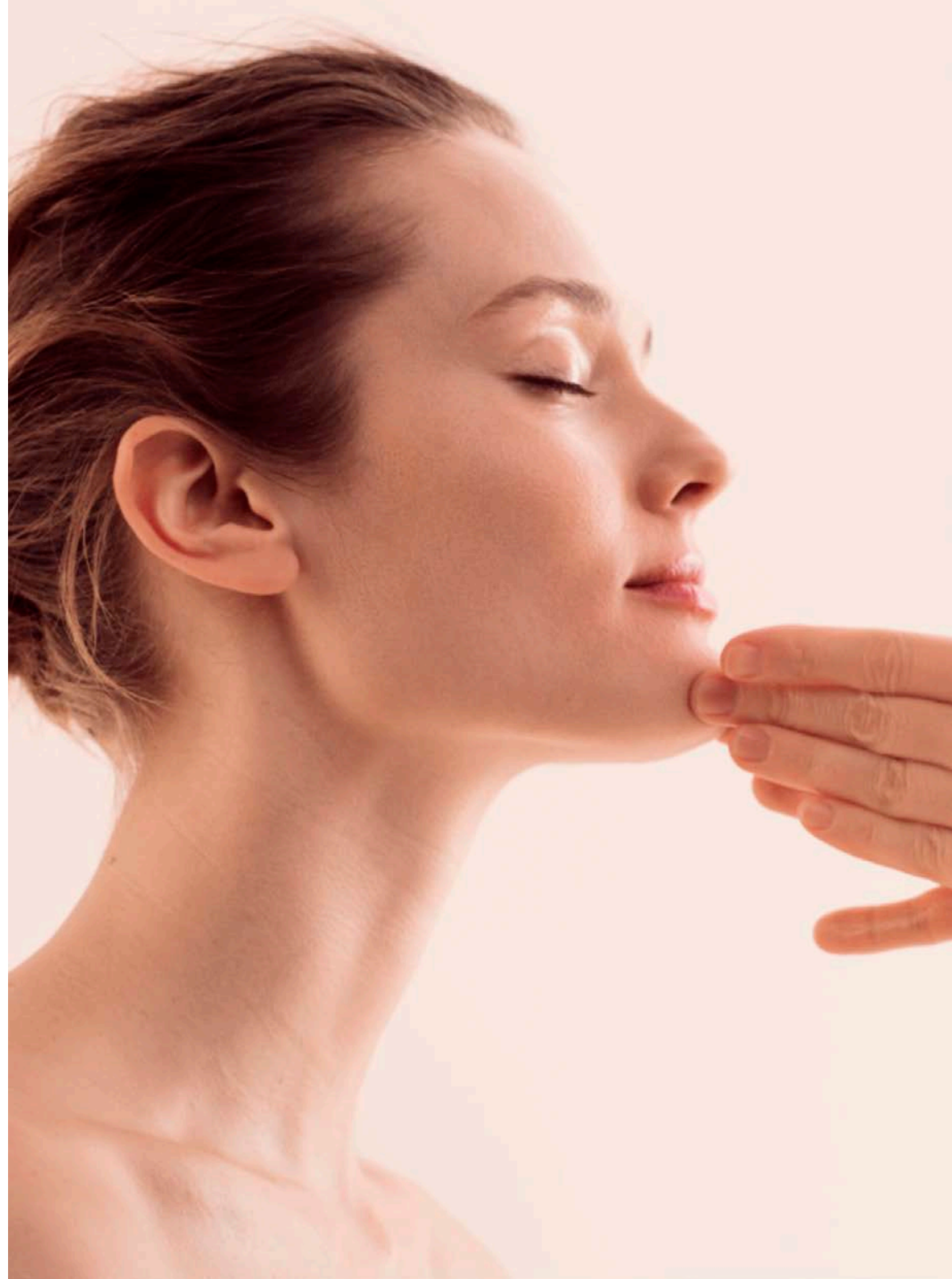
L'ART DU SUR-MESURE

SOIN SUR-MESURE 1H • 1H30 • 2H

Un soin sur-mesure visage à composer. Suite à un diagnostic complet, l'Experte Beauté conçoit des accords parfaits pour répondre aux besoins de votre visage. Purifiant, hydratant, redensifiant ou encore régénérant, un soin à l'infinie personnalisation.

IMPERIAL FACE SCULPT 1H PROGRAMME DE 4 OU 8 SÉANCES

Grâce à un diagnostic facialiste et morphologique minutieux et un enchaînement de gestuelles expertes adaptées aux besoins, ce massage sculptant de haute technicité apporte fermeté, éclat et jeunesse à votre peau. Son travail musculaire profond permet de redessiner l'ovale du visage, réhausser les pommettes, ouvrir le regard et lisser les rides. Le pouvoir du geste au service de votre visage pour un effet lifting impeccable.



SUBLIMATION INTENSE DU CORPS

IMPERIAL BODY SCULPT 1H • 1H30 PROGRAMME DE 4 OU 8 SÉANCES

Puissant, à l'efficacité immédiate, ce soin minceur sculpte la silhouette, réduit la cellulite et draine les toxines. Les gestes profonds et intenses de drainage et de pétrissage stimulent le métabolisme pour des résultats durables. Le corps est naturellement redessiné, les courbes plus harmonieuses.

SOIN INTENSIF DU CORPS 2H

Gommage, enveloppement, modelage personnalisé...
Ce soin est une expérience exceptionnelle et voluptueuse qui sublime délicieusement le corps.

GOMMAGE DU CORPS 1H

Une peau nette, affinée, douce comme de la soie, un effet décontractant inattendu. Ce gommage est un véritable moment de bien-être.

SOIN ÉCLAT DU DOS 1H

Ce soin nettoie en profondeur, purifie, hydrate et revitalise votre peau. Il est complété d'un modelage relaxant qui vous apportera détente et bien-être.



RELAXATION & ÉNERGIE

MODELAGE SPÉCIFIQUE DOS 30 min

Venez vivre un moment de relaxation avec ce modelage spécifique et complet. Toutes vos tensions, du haut de la nuque jusqu'au bas du dos, sont soulagées. La sensation de souplesse est réelle et durable, la détente musculaire est idéale.

MODELAGE MUSCULAIRE DYNAMISANT 1H • 1H30

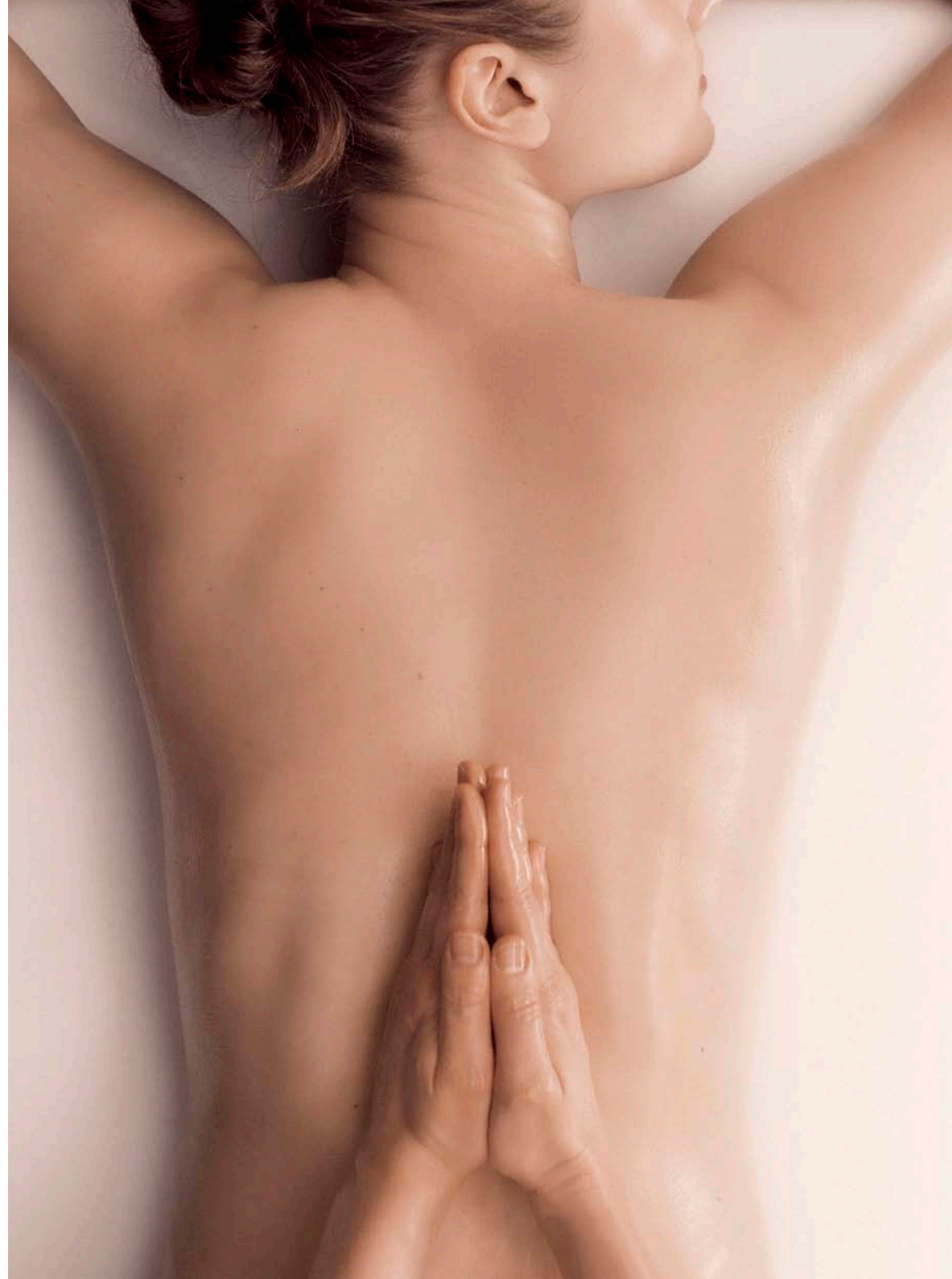
Ce rituel puissant s'appuie sur cinq méthodes ancestrales parmi les plus efficaces au monde. Il remodèle et renforce les muscles, tonifie et dénoue les tensions pour une détente profonde.

MODELAGE RELAXANT IMPÉRIAL 1H • 1H30

Hommage à l'Eau de Cologne Impériale, ce modelage signature Guerlain éveille tous les sens. Il stimule la circulation, favorise l'oxygénation et procure un irrésistible moment de relaxation...

MODELAGE DOUCE MAMAN 1H • 1H30

Conçu pour améliorer l'élasticité de la peau et stimuler la circulation, ce modelage se pratique après le premier trimestre de grossesse ou l'accouchement.



LES SOINS DES MAINS & DES PIEDS

SOIN COMPLET DES MAINS OU DES PIEDS 1H

Gommage doux, soin réparateur pour les cuticules, modelage hydratant des mains ou des pieds, bain de paraffine et pose de vernis. Pour être absolument parfaite jusqu'au bout des ongles.



LES SOINS AU MASCULIN

SOIN VISAGE RÉGÉNÉRANT 1H30

Ce soin associe gommage, modelage exclusif du visage, masque et soin du contour des yeux. Il redonne au visage éclat et confort. On en ressort sûr de son charme.

SOIN VISAGE REVITALISANT 1H

La peau mérite certains jours un petit coup de fouet ! Avec cette séance qui combine gommage, modelage, masque et soin du contour des yeux, on lui redonne toute sa fraîcheur.

ÉCHAPPÉE ÉNERGISANTE 1H

Ce programme visage et corps s'adresse à tous les hommes pressés, désireux de gommer les effets du stress et de faire le plein d'énergie. Un massage tonique vous redynamise tandis qu'un gommage et un soin contour des yeux participent au coup d'éclat offert à votre visage.

Tous nos autres soins au catalogue sont adaptés et disponibles aux hommes.



BULLES D'EXCEPTION

SCULPTEZ VOTRE VISAGE & VOTRE CORPS 2H30

Imperial Face Sculpt (1 h)

Imperial Body Sculpt (1 h)

Rituel Zones Ciblées (30 min)

SOINS & MASSAGES

VISAGE

ORCHIDÉE IMPÉRIALE AGE REVERSE

Ultime Black Orchid	1h30	450 €
	2h	600 €
Aura Nobile	1h30	310 €
	2h	410 €
Longévité Impériale	1h30	280 €
	2h	370 €

LE POUVOIR RÉPARATEUR JEUNESSE

Soin Réparation Royale	1h30	275 €
Soin cuir chevelu et cheveux Réparation royale	1h	185 €

L'ART DU SUR-MESURE

Soin Sur-mesure	1h	185 €
	1h30	250 €
	2h	315 €
Imperial Face Sculpt	1h	190 €
• Programme Imperial Face Sculpt	4x1h	670 €
	8x1h	1250 €
Rituel zones ciblées*	30 min	110 €

*30 min disponible uniquement en complément d'un soin.

SOIN EXCLUSIF

EXPÉRIENCE SIGNATURE

Dédicace Guerlain	1h30	240 €
	2h	300 €

CORPS

SUBLIMATION INTENSE DU CORPS

Imperial Body Sculpt	1h	175 €
	1h30	240 €
• Programme Imperial Body Sculpt	4x1h	620 €
	8x1h	1170 €
Soin Intensif du Corps	2h	300 €
Gommage du Corps	1h	170 €
Soins Purifiant et Éclat du Dos	1h	170 €

RELAXATION & ÉNERGIE

Modelage Spécifique Dos	30 min	90 €
Modelage Musculaire Dynamisant	1h	180 €
	1h30	250 €
Modelage Relaxant Impérial	1h	180 €
	1h30	250 €
Modelage douce maman	1h	175 €
	1h30	235 €
Gommage	1h	170 €

AU MASCULIN

SOINS VISAGE

Soin Visage Régénérant	1h30	250 €
Soin Visage Revitalisant	1h	185 €

SOINS VISAGE ET CORPS

Échappée Énergisante	1h	185 €
----------------------	----	-------

MAINS & PIEDS

SOINS DES MAINS & PIEDS

Soin complet des mains ou des pieds	1h	170 €
-------------------------------------	----	-------

ÉPILATIONS

ÉPILATIONS

Lèvre supérieur / Aisselles / Sourcils (maintenance)	15 min	40 €
Sourcils (création) / Demi-jambe / Demi-Bras	30 min	65 €
Bras Complètes / Torse / Dos	45 min	90 €
Jambes Entières	1h	95 €
Bikini	15 min	45 €
Brésilien	30 min	75 €

BULLES D'EXCEPTION

SCULPTEZ VOTRE VISAGE & VOTRE CORPS

	2h30	420 €
Imperial Face Sculpt		1h
Imperial Body Sculpt		1h
Rituels Zones Ciblées		30 min

Heures d'Ouverture de Lundi au Dimanche

SOINS

9H30 - 19H30

INSTALLATIONS

Client Extérieur	matin	soir
Installations aquatiques & fitness	10:30	19:30
Membres & Client Hôtel		
Piscine	8:00	21:00
Fitness	7:30	21:30

Les installations de notre Maison sont accessibles pour tout soin de 1h30 minimum par personne et ce, jusqu'à 1h30 avant le soin.

La durée indiquée comprend le temps de diagnostic beauté, de soin, de conseils personnalisés, de déshabillage et d'habillage.

Les mineurs non accompagnés d'un adulte n'ont pas accès aux installations aquatiques. Ils ne sont pas autorisés à accéder au fitness.

CONDITIONS GÉNÉRALES DE VENTE

HORAIRES D'OUVERTURE

Tous les jours de 9h30 à 19h30. Si vous souhaitez acheter un bon cadeau ou produits au Spa, merci de nous contacter afin qu'une Experte Beauté puisse se rendre disponible et ainsi garantir votre prise en charge. Nous vous recommandons de réserver votre soin à l'avance.

DURÉE DES SOINS

Les durées indiquées correspondent à votre temps de traitement au Spa. Le temps de soin inclut donc l'habillage et déshabillage ainsi que la consultation pré soin.

MASSAGE ESTHÉTIQUE GUERLAIN

Les modelages que nous vous proposons sont des modelages de beauté et de bien-être esthétiques. Pour des modelages thérapeutiques, nous vous recommandons de consulter un médecin pour tout conseil.

ANNULATION ET RETARD

En cas d'empêchement, nous vous saurions gré d'annuler votre rendez-vous au minimum 24 heures à l'avance. À défaut, nous nous verrions dans l'obligation de vous facturer le prix du soin prévu. Bien entendu, dans l'hypothèse où nous serions malheureusement dans l'obligation d'annuler votre rendez-vous moins de 24 heures à l'avance, nous vous indemniserons à hauteur du soin facturé. En cas de retard, nous ne manquerons pas de vous offrir la même prestation si notre planning nous le permet. En revanche, dans le cas contraire, nous écourterons d'autant votre soin.

RESPONSABILITÉ

Nous déclinons toute responsabilité en cas de perte, de vol ou de détérioration d'objets personnels.

UN MOMENT DE TRANQUILLITÉ

Notre Spa étant un espace de détente et de relaxation, nous vous saurions gré de bien vouloir éteindre vos téléphones portables de façon à profiter pleinement de votre expérience et respecter la tranquillité des autres clients.

INSTALLATIONS

Il vous est possible d'accéder aux installations pour tout achat d'un soin de 1h30 minimum par personne. L'accès est limité à 1h30 maximum avant votre soin.

LES PAUSES BEAUTÉ GUERLAIN

Offrez une expérience sensorielle au Saint James Paris aussi luxueuse qu'inoubliable grâce aux Pauses Beauté Guerlain. Choisissez votre cadeau parmi une large palette de soins et produits Guerlain. Les bons cadeaux sont en vente sur notre site internet, via mail ou au sein de notre Spa sur demande, afin qu'une de nos Experte Beauté se rende disponible pour vous. Ils sont nominatifs, ni échangeables ni remboursable et valables 6 mois.

BOUTIQUE DU SPA

Afin de prolonger votre expérience à la maison, les produits conseillés pendant vos soins sont à la vente au Spa. N'hésitez pas à demander des renseignements complémentaires à nos Expertes Beautés.

MINEURS

Les mineurs non accompagnés d'un adulte n'ont pas accès aux soins, installations et espace fitness.

SPA GUERLAIN

5 place du Chancelier Adenauer - 75116 Paris

Tel : 01 44 05 81 99

spa@saint-james-paris.com

www.saint-james-paris.com



GUERLAIN
PARIS