

RESIDENCES DECORATION

LE MAGAZINE
déco
design

VIVRE L'EXCEPTION
EN SEPT LEÇONS
A PARIS, IBIZA, DANS LES HAMPTONS...

IDEES CADEAUX
OBJETS DE CONVOITISE

RENCONTRE
AVEC EVA MENDES
UN ANGE QUI A DU STYLE

DOSSIERS
CHAMPAGNES, TISSUS

Spécial
LUXE

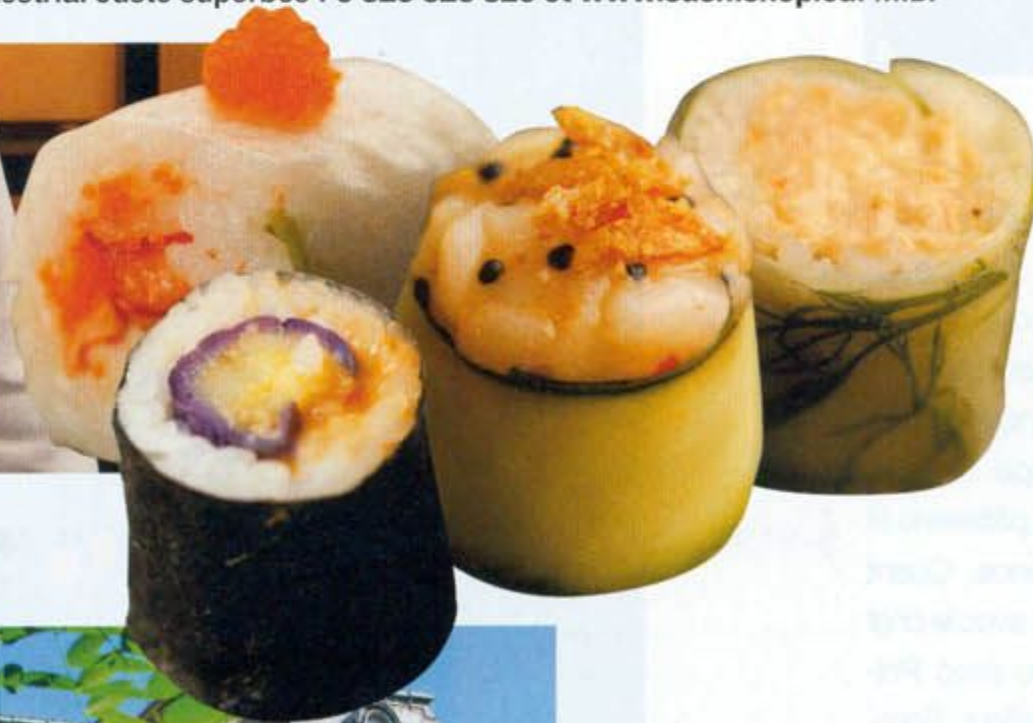
L 19695 - 103 - F: 5,00 € - RD





MAÎTRES ES SUSHI

En samouraï du goût, Sushi Shop ose l'improbable rencontre entre savoir-faire japonais et tradition française, en confiant à Jean-François Piège, toute une collection. Iconoclaste et sacrément doué, Jean-François Piège a quitté l'univers des palaces pour transformer la brasserie Thoumieux en spot gastronomique et créer sa propre table, qui d'emblée décroche deux étoiles au Michelin. « Le sushi est un emblème de l'art culinaire japonais, j'y ajoute juste ma touche personnelle ! » Tartare de thon façon Rossini, maki comme un taboulé, spring feuille de concombre..., les associations inédites concoctées avec douceur, poésie et caractère par le chef de l'année, explosent en bouche avec maestria. Juste superbes ! 0 826 826 826 et www.sushishop.eu. M.D.



SAINT-JAMES PARIS, SO CRAZY CHIC !

Au cœur du XVI^e, un superbe château vient de subir un détonnant lifting ! Racheté en 2008 par la famille Bertrand, il abrite désormais le Saint-James Paris, hôtel luxueux et confidentiel. Ce club privé ouvert depuis peu à d'autres happy few, est aujourd'hui une adresse excentrique, décorée par Bambi Sloan ! Dès l'entrée, magistrale, un chaos de lumière dégringole du plafond, la moquette reproduit la pierre de Bourgogne et les moulures sont outrageusement soulignées... Fautes de goût ? Non, détournement osé qui confère à ce lieu d'exception, le charme d'une vraie maison de famille ! Dans les chambres, les associations improbables - toile de Jouy, tartan et panthère - ont droit de cité... et ça marche ! Quant au restaurant qui s'ouvre sur un jardin enchanteur planté de montgolfières-tonnelles, il mise sur la passion de Cyrille Robert pour les produits frais, les audaces d'agrumes et les mélanges d'épices. Paris : 43 avenue Bugeaud (01 44 05 81 81 et www.relaischateaux.com/fr). M.D.



WATER/WO/MEN

Six Senses, le resort hôtelier, leader en termes de luxe écologique, a accueilli, en partenariat avec +H2O, la première conférence annuelle Water/Wo/Men au Six Senses Laamu aux Maldives. Preuve supplémentaire de l'engagement d'Eva et Sonu Shivdasani pour la protection et le respect de l'environnement... Un luxe intelligent parfaitement maîtrisé à Laamu entre villas sur pilotis en bois brut et douches à ciel ouvert, recettes gourmandes, bio et locavores et activités nautiques responsables ! www.sixsenses.com. M.D.

